

DELL Technologies

LATITUDE

# 9440 二合一 笔记本

智臻 · 智享

协作性能出众的商用 PC<sup>20</sup>



LATITUDE

# 9440 二合一笔记本

协作性能出众的商用 PC<sup>20</sup>

14" 超高端二合一笔记本，旨在提供卓越的协作和连接能力<sup>20</sup>，同时具备智能性能、内置安全性和隐私性。

适合在战略愿景的驱动下建设并发展企业的用户，如高管、客户经理、顾问、中小型企业主等。因此需要出色的移动性能、协作工具和连接能力，以便随时随地开展工作。



An Evo Design

**非常小巧的 14" 商用 PC<sup>20</sup>**，拥有 14" 商用超高端 PC<sup>21</sup> 品类中**优异的屏占比**。与超高端商用 PC<sup>21</sup> 竞争产品相比，能够提供**多 7% 的可视区域**。

**戴尔首款触觉反馈协作式触控板<sup>20</sup>**  
每次单击触控板或使用关键的 Zoom 会议控件，您都可以听到并感觉到可自定义的反馈。在线会议期间，能够快速操作麦克风、摄像头、共享屏幕和聊天控件<sup>25</sup>。

**配备零网格键盘的商用 PC，搭载省电背光技术<sup>20</sup>**。  
加宽弧形按键可改善触觉响应，确保键入时高效、舒适。Mini-LED 背光技术可将键盘功耗降低达 75%，并延长电池续航时间<sup>20</sup>。

**在设备顶盖和掌托中采用 75% 低碳回收铝的 PC<sup>23</sup>**。  
材料的碳足迹减少多达 90%<sup>29</sup>。



**Intelligent Audio 智能音频，采用神经降噪功能**  
借助基于 AI 的背景噪声消除功能，自信地开展协作。

**高端材料和饰面**  
采用高精度数控加工工艺精雕细琢。惊艳的寒武灰（石墨色）搭配无缝的钻石切割边缘，令优雅的外观臻于完善。

**专业级扬声器**  
配备智能调音技术和四扬声器，包括两个顶部和两个底部扬声器，让您听到会议中的每一个细节。

**ExpressSign-in 智慧感知登录**  
在您走近时唤醒系统，在您离开时将其锁定。



**硬件控制的摄像头，静音按键**  
配备摄像头挡板 (F9) 和麦克风静音 (F4) 硬件级控制，让您掌控自己的隐私。

**Dell Optimizer 戴尔智能调优软件支持旁观者检测** — 提醒您注意旁观者，保护屏幕上显示的数据。**目光移开检测** — 知道您已不看屏幕，自动调暗屏幕以保护隐私，同时节省电池电量。

**提供 SafeID 企业级安全性、可服务性和耐用性**。通过了 MIL-STD 810H 测试。

**ExpressConnect 智能双网连接**  
是戴尔推出的**多网络同时连接功能**，支持同时使用 2 个网络，可加快数据和视频下载速度<sup>19</sup>。

**灵活的外形规格**  
二合一外形规格支持笔记本电脑、帐篷、站立或平板电脑模式，助您随心工作。

**全高清红外摄像头和 SafeShutter**  
全高清红外摄像头让每一次通话都效果出众，自动 SafeShutter 可保护您的隐私。

**随时满足您的业务需求**  
ExpressCharge Boost<sup>17</sup> 可在 20 分钟内将电量充至 35%。

**先进的散热技术**  
配备双风扇后出风散热系统，以便热风远离用户，尽可能提高性能。使用戴尔的用户可选择散热表，可根据需求自定义散热。

**多任务处理可满足不断变化的需求**。英特尔® Evo™ 设计，搭配高达第 13 代英特尔® 酷睿™ i7 博锐处理器，配置高达 64 GB LPDDR5x 内存和 2 TB SSD。

请参见最后一页上的重要信息

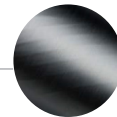
# 9440 二合一笔记本

戴尔 Latitude 9440 二合一笔记本的可持续元素

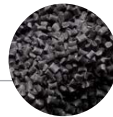
提供创新的技术和解决方案，减少我们自己及客户对环境造成的影响。

## 可持续的材料

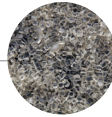
我们使用可持续的材料，可帮助减少制造和回收这些材料对环境的影响。



· 顶盖和掌托中采用低碳铝 (75%)<sup>23</sup>



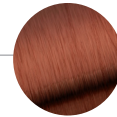
· 产品多个位置采用可回收塑料<sup>++</sup>



· 风扇罩含 28% 海洋塑料<sup>30</sup>



· 键盘剪刀脚含 82% 生物基可再生 POM，产品底部支脚含 42% 生物基橡胶<sup>30</sup>



· 100 W 交流适配器电缆含 50% 可回收铜。

<sup>++</sup>键盘背光遮罩含 100% 回收 PET，电池外壳含 90% 回收塑料，60 W 和 65 W 交流适配器外部含 50% PCR 树脂，100 W 适配器含 90% PCR 树脂，键盘薄膜含 80% 回收 PET，键盘键帽含 75% 回收聚碳酸酯塑料，扬声器外壳含 30% PCR。

## 包装创新

采用高端 100% 可回收或可再生包装运输，包装同样 100% 可回收<sup>24</sup>。如果符合条件，多个产品会包装在一起。



## 生态标签

生态标签标准有助于客户了解电子产品和生产电子产品的公司，从而进一步推动可持续发展。本产品符合以下标准：



## 回收

戴尔帮助您以安全、负责的方式淘汰您的 IT 设备 — 无论什么品牌 — 以支持循环经济。有关详情，请访问 [Dell.com/Recycle](http://Dell.com/Recycle)

了解我们如何降低产品和解决方案的影响  
[Dell.com/Sustainable-Devices](http://Dell.com/Sustainable-Devices)

LATITUDE

# 9440 二合一笔记本

Dell Optimizer 戴尔智能调优软件  
我们让它更智能，您赋予其个性

在随时随地办公的时代，Dell Optimizer 戴尔智能调优软件不但要为更智能的商用 PC\* 提供支持，还要将个性化智能技术扩展到戴尔生态系统的其他部分。

Dell Optimizer 戴尔智能调优软件具有内置智能，可学习和适应您的工作方式，助您随时随地轻松应对各种任务。



使个性化性能从 Latitude 延伸到工作区内的各种设备，提升您的日常工作水平。



## 触手可及的协作

每次单击触控板或使用关键的 Zoom 会议控件，您都可以听到并感觉到可自定义的反馈<sup>18</sup>。



## 无处不在的智能化隐私保护

此技术允许您在检测到入侵者时将屏幕纹理化，并在您看向别处时将 PC 亮度调暗。它还会在您走近时唤醒 PC，在您起身离开时锁定 PC。



## 高级音频

**Intelligent Audio** 智能音频提供声音和麦克风增强功能，可使用神经噪声消除功能和 Voice Quality Monitoring 技术减少背景噪音。



## 智能生态系统

通过集成 Dell Display Manager 和 Dell Peripheral Manager，您可以轻松执行戴尔显示器和配件的配对和管理。



## 出色的连接性

**ExpressConnect** 智能双网连接\* 提供了同时多网络连接功能\*\*，可加入信号更强的可用网络\*。



## 延长续航时间

**ExpressCharge** 快速充电可分析您的用电习惯，以提高 PC 电池利用率，并在您需要大量用电时更快地为系统充电，从而延长运行时间。



## 应用程序性能提升

分析您对常用应用的使用情况，以便提升性能。

使用 Dell Optimizer 戴尔智能调优软件时，未经明确同意，不会发送任何遥测数据。

# 9440 二合一笔记本

戴尔可信设备增强您抵御网络攻击的能力。

攻击是不可避免的。实际上，过去 12 个月，有 69% 的组织报告曾因面向互联网的资产管理不当而遭受网络攻击。<sup>\*</sup> 戴尔科技集团深知，当今的安全挑战包括在考虑到现代工作环境的情况下应对不断发展变化的威胁形势。使用戴尔商用设备，可以及时发现并击退恶意活动，避免系统受损。作为行业极为安全的商用 PC 之一<sup>\*\*</sup>，Latitude 提供多层安全功能以确保您受到保护，能够及时检测威胁，以便您迅速采取行动。

从硬件和固件上构建适合超分布式世界的防护，确保您安全地随处工作。



## 保护终端用户凭据

SafeID 是一款 FIPS 3 级认证专用安全芯片，可以对恶意软件隐藏用户凭据。



## 检测机箱篡改

检测未经授权的访问，例如在系统机箱内恶意植入硬件或软件、窃取数据/组件。

<sup>\*</sup>ESG 调查：安全状况和态势管理，2022 年 1 月

<sup>\*\*</sup> 戴尔在 2022 年 9 月进行的内部分析。并非所有 PC 都提供全部功能。某些功能需要额外购买才能使用



## 推荐的解决方案

办公室



### 戴尔 UltraSharp 34 曲面 USB-C HUB 显示器 — U3423WE

采用 IPS Black 和 ComfortView Plus 技术，借助 KVM、自动 KVM、画旁画和画中画功能，可连接两台 PC 高效地进行多任务处理，提高生产力。让您沉浸体验，高效工作。



### 戴尔 Thunderbolt™ 坞站 - WD22TB4

模块化 Thunderbolt 坞站配有可轻松升级的可更换模块，并采用 SuperBoost 快速充电技术。



### Ultrasharp 网络摄像头 — WB7022

这款具有出众图像质量的 4K 网络摄像头<sup>26</sup> 采用大型 4K Sony STARVIS™ CMOS 传感器和 AI 自动取景来优化视觉效果，为您带来焕然一新的视频会议体验。



### Premier 主动降噪无线耳机 - WL7022

这款无线耳机经过 Teams 认证，配有主动降噪功能和智能传感器，可自动将您的通话静音和取消静音，让您随时随地轻松协作。

家里



### 戴尔 UltraSharp 32 系列 4K 视频会议显示器 — U3223QZ

这款 31.5" 4K 视频会议显示器采用戴尔卓越的智能网络摄像头，是戴尔首款采用 IPS Black 面板技术的显示器<sup>31</sup>。



### 戴尔扬声器电话 — SP3022

借助经 Microsoft Teams 认证的超智能扬声器电话，享受清晰纯净的会议通话体验<sup>27</sup>。



### 戴尔双充电坞站 — HD22Q

戴尔首款配备无线充电支架的笔记本电脑坞站，适用于支持 Qi 的智能手机或耳塞<sup>28</sup>。（购买时不包括手机）



### 戴尔 Premier 多设备无线键盘和鼠标套装 — KM7321W

超薄全尺寸时尚外形，2.4G 与蓝牙 5.0 无线连接多达 3 台设备，36 个月续航时间助您高效完成任务。



### 戴尔 Premier 可充电主动式触控笔 - PN7522W

可充电高端主动式触控笔，具备 Tile 位置功能，自然书写，精准创作，确保高枕无忧。

外出途中



### 戴尔 14 系列便携显示器 — C1422H

借助戴尔突破性的 14" 便携式显示器，随时随地体验双屏工作效率。



### 戴尔高级可充电无线鼠标 — MS7421W

这款可充电鼠标可同时连接多达 3 台设备，可调节至 4000 DPI，续航长达 6 个月，快速充电 2 分钟使用 8 小时。



### 戴尔七合一 USB-C 多端口适配器 — DA310

小巧便携的七合一移动适配器，带隐藏型线缆，支持 4K 60Hz 多种接口，USB 10Gbps 高传输速率，提供 90W 电流直通及 FRS 快速角色转换功能。



### 戴尔 EcoLoop Leather 内胆包 14 寸

戴尔 EcoLoop Pro 内胆包专为随时随地提高工作效率和提供保护而设计，采用环保材料制成，契合各种生活方式。

请参见最后一页上的重要信息

# 9440 二合一笔记本

## 功能特性 技术规格

**型号** 9440 二合一笔记本

**处理器选项**<sup>1</sup> 第 13 代英特尔® 酷睿™ 处理器，配置高达 i7 博锐，RPL-U

**操作系统**<sup>1</sup> Microsoft® Windows 11 家庭版 (64 位)  
Microsoft® Windows 11 专业版 (64 位)  
Microsoft® Windows 11 降级  
(Windows 10 专业版 64 位)

**内存选项**<sup>1, 2, 3</sup> 高达 64 GB LPDDR5x SDRAM 6400 MT/s (板载)

**芯片组**<sup>1</sup> 与处理器集成

**英特尔响应技术**<sup>1, 7</sup> 英特尔® 快速存储技术

**显卡**<sup>1, 13</sup> 英特尔® 锐炬® Xe® 显卡 (集成)

**显示屏**<sup>1</sup> 二合一笔记本  
14" 16:10 QHD + (2560 x 1600) 触摸屏，  
节省电量，IPS，防反射和  
防污，Corning® Gorilla Glass® 6 DX，  
500 尼特，sRGB 100%，ComfortView Plus 低蓝光，Intelligent  
Privacy 智能隐私保护，SafeShutter，主动式触控笔支持

**存储**<sup>1, 3</sup> SED SSD M.2 2230 PCIe/NVMe Class 35 256 GB  
SSD M.2 2230 PCIe/NVMe Class 35 256 GB  
SSD M.2 2230 PCIe/NVMe Class 35 512 GB  
SSD M.2 2230 PCIe/NVMe Class 35 1 TB  
SSD M.2 2230 PCIe/NVMe Class 25 2 TB

**安全功能**<sup>1</sup> **戴尔安全功能：**  
Dell SafeID — 专用 FIPS 3 级安全芯片保护终端用户凭据<sup>1</sup> —  
TCG 认证  
Dell SafeSupply Chain — 可选防篡改包装，在安全的戴尔设施中，  
根据 NIST 标准进行预映像 HDD 擦除。  
Dell SafeShutter™ — 在不使用时自动关闭摄像头挡板，保护用  
户隐私  
基于 Dell Optimizer 戴尔智能调优软件 4.0 支持的 Dell Intelligent  
Privacy 戴尔智能隐私保护 — 当窥视者试图偷看时，使屏幕纹理  
化，在用户移开视线时将屏幕调暗。  
Intel ME Firmware Authentication (搭配英特尔博锐技术) — 使  
用安全的主机外源验证关键固件是否良好  
面部红外摄像头 (兼容 Windows Hello)，支持 ExpressSign-in 智  
慧感知登录 1.0 (接近传感器)、ExpressSign-in 智慧感知登录 2.0  
(摄像头感知)  
可选配与 Windows Hello 兼容的指纹读取器 (内置于电源按钮中)  
可选触摸屏指纹读取器 (内置于电源按钮中)，配备经 FIPS 140-  
2 第 2 级认证的 Control Vault 3.0 高级身份验证  
出厂安装 Dell Command | Update  
Dell Performance  
戴尔可信设备

**坞站**<sup>1</sup> 戴尔商用 Thunderbolt 坞站 — WD22TB4  
戴尔双充电坞站 — HD22G  
戴尔 USB-C 坞站 — WD19S  
戴尔高性能坞站 — WD19DCS  
戴尔通用坞站 — HD22Q  
戴尔七合一 USB-C 多端口适配器 — DA310

**多媒体**<sup>1</sup> SafeShutter™ (机电摄像头快门)  
配备可选内置协作功能的全高清红外摄像头  
体验：弱光功能 + TNR + Intelligent Privacy 智能隐私保护 + IPUG +  
接近传感器 + 英特尔摄像头感应技术 (ExpressSign-in 智慧感知  
登录 2.0™)  
2 个顶部高端扬声器，2 个底部高端扬声器，Waves MaxxAudio  
Pro  
智能功放  
2 个消噪麦克风  
通用音频插孔

**电池选项**<sup>1</sup> 60 瓦时® 锂离子，ExpressCharge Boost™，ExpressCharge 快速  
充电 1.0™，续航时间长，3 芯

**电源选项**<sup>1</sup> 65 W Type-C 电源适配器  
60 W Type-C 超轻迷你电源适配器  
100 W Type-C 电源适配器

**连接选项**<sup>1</sup> 兼容 Microsoft Modern Standby  
WiFi 显示技术 (Miracast)<sup>4</sup>  
**无线 LAN 选项**<sup>9</sup>：  
英特尔® Wi-Fi 6E (6E 不可用时为 Wi-Fi 6) AX211，2x2，  
802.11ax，  
MU-MIMO，蓝牙 5.3<sup>9</sup>  
**移动宽带选项**<sup>10</sup>：  
5G — 英特尔® 5000 Advanced 5G WWAN (DW5931)，无 eSIM，  
中国大陆地区和土耳其

## 功能特性 技术规格

**端口、插槽和机箱**<sup>1</sup> 3 个 Thunderbolt™ 4，支持功率传输和 DisplayPort (USB Type-C)  
1 个外部 nano SIM 卡托选项 (仅限 WWAN)  
1 个通用音频插孔  
1 个可选的内置于电源按钮的触摸式指纹读取器  
楔形侧插槽

**触控板** 3 面板触觉反馈协作式触控板

**尺寸与重量**<sup>1, 15</sup> 12.2" x 8.46" x 0.64" (背面) / 0.59" (正面)  
310.5 mm x 215 mm x 16.28 mm (背面) / 14.92 mm (正面)  
屏幕 / 机身比：91.5%  
起始重量：1.535 kg/3.38 lbs

**法规与环境合规性**<sup>1</sup> 管制型号：P142G (二合一笔记本)  
管制类型：P142G001 (二合一笔记本)  
能源之星  
获得 EPEAT 认证。有关具体国家 / 地区的参与  
和评级情况，请访问 [www.epeat.net](http://www.epeat.net)  
不含汞 / 不含砷  
不含 BFR/PVC (PSU 除外)<sup>9</sup>

**输入**<sup>1</sup> 10 指触控显示屏  
3 面板触觉反馈协作式触控板  
带省电背光的零格防泼溅键盘  
戴尔高端可充电主动式触控笔 PN7522W (可选，另售)

**传感器** 低功耗视觉 AI 用户存在检测，Windows 自动亮度，陀螺仪、电子罗盘  
/ 磁力计、加速计、GPS (仅通过 WWAN 卡)、屏幕旋转支持、霍尔效  
应传感器，传感器中枢，环境光线传感器，自适应散热效能 (通过陀  
螺仪 / 加速计)，Dell ExpressSign-in 智慧感知登录 1.0 (通过接近传感器)，  
Dell ExpressSign-in 智慧感知登录 2.0 (通过英特尔摄像头感应技术)，开  
盖唤醒 / 开机

**系统管理**<sup>1</sup> Dell Optimizer 戴尔智能调优软件 | 英特尔® 博锐™ 技术 (iAMT 12) (可  
选，需要英特尔 WiFi® Link WLAN 和支持博锐技术的处理器)，提供  
Dell Client Command Suite ([dell.com/command](http://dell.com/command))，出厂安装 Dell Client  
Command | Update、Dell Command。

**保修和服务**<sup>1</sup> 现场有限硬件保修<sup>4</sup>，标配 1 年，可选 3 年、4 年和 5 年硬件延保以及 3  
至 5 年 Dell ProSupport 合约<sup>5</sup>

**外围设备生态系统**<sup>1</sup> 专为 Latitude 9440 电脑设计且经过测试的强大配件，让移动办公专业  
人士随时随地都能顺利开展工作。

**可持续性** 顶盖和掌托中采用低碳 75% 回收铝  
键盘中总共含 35% 可持续的材料 — 键盘键帽含 75% 回收聚碳酸酯塑  
料，剪刀脚含 82% 生物基可再生 POM，薄膜含 80% 回收 PET，背光  
遮罩含 100% 回收 PET。  
设备底部支脚含 42% 生物基橡胶  
扬声器外壳含 30% PCR  
电池外壳含 90% 回收塑料  
风扇外壳含 28% 海洋塑料  
100 W Type-C 电源适配器中的直流电缆含 50% 回收铜线  
100 W Type-C 电源适配器含 90% PCR 树脂  
65 W Type-C 电源适配器含 50% PCR 树脂  
60 W Type-C 超轻迷你电源适配器含 50% PCR 树脂  
Latitude 9440 二合一笔记本机箱采用低碳铝设计，材料的碳足迹减少了  
90%  
100% 回收或可再生包装运输

**包装清单** Latitude 9440 二合一笔记本，所选电源适配器，电源线，USB-C 转  
USB-A Nano Dongle，文档

## 产品披露：

- \* 基于戴尔在 2022 年 10 月进行的分析。OptiPlex 3000 系列、Latitude Chromebook Enterprise 和 Linux 设备不配备 Dell Optimizer 戴尔智能调优软件。提供的特性与功能因型号而异。有关更多详情，请访问：<https://www.delltechnologies.com/asset/en-us/solutions/business-solutions/technical-support/dell-optimizer-features-availability-matrix.pdf.external>
- \*\* 同时多网络连接（或者称为基于连接的分组）是 ExpressConnect 智能双网连接下的一项新的连接功能。它使用两个或更多有线或无线连接，同时发送和接收数据以及视频流量。同时多网络连接功能同时使用有线和无线网络。对于部分戴尔平台，需要使用 USB Wi-Fi 适配器才能连接第二个 Wi-Fi 网络。基于戴尔在 2021 年 9 月进行的内部分析。
- 1 供应情况可能因国家 / 地区和配置及操作系统而异。
- 2 需要使用 64 位操作系统才能支持 4 GB 或更大容量的系统内存。
- 3 1 GB 代表 10 亿字节，1 TB 代表 1 万亿字节；实际容量因预装内容和操作环境而异，可能会有所降低。
- 4 有限硬件保修：要获得有限硬件保修协议的副本，请寄信至 Dell USA LP，收信人：Warranties, One Dell Way, Round Rock, TX 78682，或访问 [www.dell.com/warranty](http://www.dell.com/warranty)。
- 5 不支持点击支付。只有 USH SKU 支持点击登录
- 6 标明的瓦时 (Whr) 数并不表示电池续航时间
- 7 英特尔快速存储技术需要使用普通硬盘、mSATA 或 SSD 作为主存储设备。请参见操作系统要求
- 8 无线天线和模块仅在购买系统时提供。Wi-Fi6e（支持 6 GHz 频段）依赖于区域法规和认证，以及需要支持 Wi-Fi6E 技术的操作系统 / 路由器 / AP / 网关。
- 9 戴尔 Latitude 9420 不含溴化阻燃剂（不含 BFR）、不含聚氯乙烯（不含 PVC）；符合有关“低卤素电子产品（不含 BFR/CFR/PVC）定义”的“iNEMI 立场声明”中对于不含 BFR/PVC 的界定。塑料部件的溴含量低于 1000 ppm (0.1%)（如果溴来源于 BFR），氯含量低于 1000 ppm (0.1%)（如果氯来源于 CFR、PVC 或 PVC 共聚物）。所有印刷电路板 (PCB) 和层压基板所含的溴 / 氯总量低于 1500 ppm (0.15%)，其中氯含量最大值为 900 ppm (0.09%)，溴含量最大值为 900 ppm (0.09%)。
- 10 移动宽带天线和模块（适用于二合一设备）仅在购买系统时提供。移动宽带取决于服务提供商的宽带订阅和覆盖区域；需要支付额外费用。eSim 技术取决于区域运营商 / 服务提供商可用性和服务提供商的数据计划订阅；需要支付额外费用。
- 11 远程诊断后现场服务：远程诊断是指由技术工程师通过网络或电话确定问题原因；可能需要客户检查系统内部，并进行多次或长时间的沟通。如果问题属于有限硬件保修 ([www.dell.com/warranty](http://www.dell.com/warranty)) 范围且无法远程解决，戴尔通常会在完成远程诊断后的 1 个工作日内派遣技术工程师和 / 或派发部件。各地情况不尽相同。其他条款和条件在此适用。
- 12 戴尔服务：戴尔服务的提供情况和条款因地区而异。有关详情，请访问 [www.dell.com/servicesdescriptions](http://www.dell.com/servicesdescriptions)。有关详情，请访问 [www.dell.com/service descriptions](http://www.dell.com/service descriptions)。
- 13 1 GB 代表 10 亿字节，1 TB 代表 1 万亿字节；根据系统内存大小和其他因素，可能使用大量系统内存来支持显卡。
- 14 Miracast 无线技术：需要兼容的媒体适配器（另售，可集成到显示器中）和支持 HDMI 的显示器。
- 15 重量会因配置和制造工艺不同而有所差异。
- 16 仅在美国提供。
- 17 必须在 Dell Power Manager 软件中启用 ExpressCharge 快速充电功能。系统必须关闭或处于休眠模式，ExpressCharge 快速充电功能才能运行。电量达到指定容量后，充电速度将恢复正常。建议与提供的戴尔电源适配器配合使用；不推荐与容量较小的电源适配器配合使用。充电时间可能会有差异。
- 18 在 Windows 10 中，可通过 Dell Optimizer 戴尔智能调优软件应用自定义触觉反馈。在 Windows 11 中，可在操作系统内自定义触觉反馈。
- 19 ExpressConnect 智能双网连接随 Dell Optimizer 戴尔智能调优软件 2.0 和更高版本提供。请在 <https://www.dell.com/support/home> 下载最新版本。
- 同时多网络连接（或者称为基于连接的分组）是 ExpressConnect 智能双网连接下的一项新的连接功能。它使用两个或更多有线或无线连接，同时发送和接收数据以及视频流量。基于戴尔在 2021 年 10 月进行的内部分析。
- 20 基于戴尔在 2022 年 10 月进行的分析。
- 21 基于戴尔在 2022 年 10 月进行的内部测试。仅适用于 Windows PC。
- 22 Wi-Fi 6E 需要 Windows 11 操作系统和兼容的路由器。路由器需要单独购买。Wi-Fi 6E 连接仅在特定点可用。要了解服务供应情况，请咨询服务提供商。
- 23 基于戴尔在 2022 年 10 月进行的分析。仅适用于 Windows PC。
- 24 71.9% 回收材料和 28.1% 可再生材料以 FSC 纤维形式存在。不同区域的百分比可能稍有不同。不包括添加到订单并包含在包装箱内的可选项目。纸包装材料可通过市政回收 (如有) 进行回收。系统包装由回收塑料制成，可与其他薄塑料一起回收。请参阅当地回收指南。
- 25 触觉反馈可通过 Win11 操作系统设置或 Win10 操作系统上的 Dell Optimizer 戴尔智能调优软件进行自定义。要启用协作式触控板，用户 PC 上必须具有 Zoom 和 Dell Optimizer 戴尔智能调优软件。协作式触控板图标仅在 Zoom 通话期间可见。协作图标设置可在 Dell Optimizer 戴尔智能调优软件中自定义。兼容的视频会议平台可能随时更改。有关更详细的说明，请参阅技术指南。
- 26 基于受戴尔委托对 20 名经验丰富的网络摄像头用户进行的独立用户研究。参与者评估了在均匀、低对比度和高对比度光照条件下，使用戴尔 UltraSharp 网络摄像头和主流竞争品牌的 4K 个人会议网络摄像头流式传输的实时网络会议视频的亮度、色彩饱和度和锐度（未向参与者展示实际网络摄像头或品牌）（2021 年 6 月）。
- 27 基于戴尔在 2021 年 9 月对同类公司的个人会议扬声器电话进行的比较分析。
- 28 用于支持 Qi 的智能手机和耳塞。基于对同类产品的分析，使用的是截至 2021 年 11 月的公开信息。
- 29 基于 2022 年 11 月进行的内部分析
- 30 基于截至 2023 年 2 月的内部测试
- 31 基于戴尔对公开数据的分析，2021 年 8 月。
- 32 基于戴尔在 2020 年 11 月对电池续航时间使用模型计算进行的分析。具体结果因使用情况、工作条件和其他因素而异。