

DELL Technologies

LATITUDE

7340/7440 超轻版

智轻·智美



LATITUDE

7340/7440 超轻版

外观时尚，身姿轻盈。

超轻设计中隐藏高端功能，带来出色的协作、卓越的视听效果和智能体验。

非常适合团队负责人、主管、项目 / 产品经理等，帮助他们确保团队顺畅联系和无间协作。他们需要高性能来保障无间协作和顺畅连接，以便在办公桌前或在旅途中完成各类工作。



...
小巧轻便的 13.3" 优质商用笔记本电脑
13" 超轻配置的起始重量为 0.982 千克 / 2.17 磅。³⁷

...
高端材料
超轻镁材质采用精致星河蓝色，提供卓越的便携性和耐用性。

...
每次通话都呈现良好状态
500 万像素红外 MIPI 摄像头，具有可消除视觉噪点的临时降噪功能。手动摄像头快门可保护您的隐私。

...
全新 Mini-LED 节电背光键盘技术
键盘电量消耗减少达 75%，电池续航时间延长⁴⁰。

...
小巧轻便的 14" 优质商用笔记本电脑
全新 14" 超轻配置，起始重量为 1.06 千克 / 2.33 磅。³⁷

...
全新 16:10 优质面板
FHD+ 显示屏具有更高的 16:10 宽高比，屏幕空间增加 5%。触摸屏、QHD+ 分辨率（仅限 14"）、ComfortView Plus 低蓝光屏和节电的超低功耗显示屏选项。

...
带神经噪声消除功能的 Intelligent Audio 智能音频
借助基于 AI 的背景降噪，自信地开展协作。

...
高级音频 7000 系列提供出色的音频质量。配备四声道扬声器，包括两个上置扬声器和两个下置扬声器；更丰富的低音；以及 15% 的响度代际提升³⁸。



...
卓越性能满足当今多任务处理需求
英特尔® vPro®、英特尔 Evo 设计实现更高生产力。搭载第 13 代英特尔® 酷睿™ 处理器。

...
提供 **ExpressConnect 智能双网连接功能**，可同时连接 2 个或更多网络，它是戴尔首个多网络同时连接功能，可加快数据和视频下载速度¹⁷。

...
运行时保持清凉、安静
散热创新通过新的后出风口设计和用户可选择的散热模式优化性能。

...
Wi-Fi³⁹ 6E 和 5G 选项
以出众的速度随时随地开展工作。

...
ExpressSign-in 智慧感知登录
在您走近时唤醒系统，在您离开时将其锁定。

...
充电速度更快，续航时间更长
借助 ExpressCharge 快速充电功能，在一小时内即可将高达 57 瓦时的电池充电至 80%，从而随时随地投入工作²⁰。

...
Intelligent Privacy 智能隐私保护功能：**旁观者检测** — 提醒您有旁观者，并通过将屏幕纹理化来保护您的数据。**目光移开检测** — 知道您已不看屏幕，自动调暗屏幕以保护隐私，同时节省电池电量。

...
高精度触控板
面积更大的触控板，提供更多导航空间和玻璃质感，获享舒适体验的同时提高工作效率⁴¹。

...
可持续材料的创新使用
底部缓冲垫中多达 42% 的生物基材料。



100% 回收或可再生包装³⁸

请参见最后一页上的重要信息

7340/7440 超轻版

戴尔 Latitude 7000 系列的可持续性

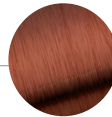
提供创新的技术和解决方案，减少我们自己及客户对环境造成的影响。

可持续的材料

我们使用可持续的材料，可帮助减少制造和回收这些材料对环境的影响。



· 产品底部支脚中包含多达 42% 的生物基橡胶



· 100 W 交流电缆中 50% 的可回收铜

包装创新

以新的增强型 100% 可回收或可再生包装运输，包装同样 100% 可回收¹⁸。符合条件的产品可将多件一起包装运输。



生态标签

生态标签标准有助于客户了解电子产品和生产电子产品的公司，从而进一步推动可持续发展。本产品符合以下标准：



回收

戴尔帮助您以安全、负责的方式淘汰您的 IT 设备 — 无论什么品牌 — 以支持循环经济。有关详情，请访问 Dell.com/Recycle

了解我们如何降低产品和解决方案的影响

Dell.com/Sustainable-Devices

LATITUDE

7340/7440 超轻版

Dell Optimizer 戴尔智能调优软件
我们让它更智能，您赋予其个性

在随时随地办公的时代，Dell Optimizer 戴尔智能调优软件不但要为更智能的商用 PC* 提供支持，还要将个性化智能技术扩展到戴尔生态系统的其他部分。

Dell Optimizer 戴尔智能调优软件具有内置智能，可学习和适应您的工作方式，助您随时随地轻松应对各种任务。



使个性化性能从 Latitude 延伸到工作区内的各种设备，提升您的日常工作水平。



智能生态系统

通过集成 Dell Display Manager 和 Dell Peripheral Manager，您可以轻松执行戴尔显示器与配件的配对和管理。



无处不在的智能化隐私保护

此技术允许您在检测到入侵者时将屏幕纹理化，并在您看向别处时将 PC 亮度调暗。它还会在您走近时唤醒 PC，在您起身离开时锁定 PC。



应用程序性能提升

分析您如何使用常用应用程序，从而提高这些应用程序的性能。



高级音频

Intelligent Audio 智能音频提供声音和麦克风增强功能，使用神经噪声消除功能和语音质量监控降低背景噪音。



出色的连接性

ExpressConnect 智能双网连接* 提供戴尔首个同时多网络连接功能**，可连接信号更强的可用网络*。



延长续航时间

ExpressCharge 快速充电可分析您的用电习惯，以提高 PC 电池利用率，并在您需要大量用电时更快地为系统充电，从而延长运行时间。

借助 Dell Optimizer 戴尔智能调优软件，优化和数据收集将遵循严格的流程，可确保您的隐私和安全。

7340/7440 超轻版

使用戴尔可信设备，
自如应对网络攻击。

攻击是不可避免的。实际上，过去 12 个月，有 69% 的组织报告曾因面向互联网的资产管理不当而遭受网络攻击。*戴尔科技集团深知，当今的安全挑战包括在考虑到现代工作环境的情况下应对不断发展变化的威胁形势。使用戴尔商用设备，可以及时发现并击退恶意活动，避免系统受损。作为行业极为安全的商用 PC 之一**，Latitude 提供多层安全功能以确保您受到保护，同时让威胁变得可见，以便迅速采取行动。

从硬件和固件上构建适合超分布式世界的防护，确保您安全地随处工作。



保护终端用户凭据

SafelD 是一款 FIPS 3 级认证专用安全芯片，可以对恶意软件隐藏用户凭据。



检测机箱篡改

检测未经授权的访问，例如在系统机箱内恶意植入硬件或软件、窃取数据/组件。

*ESG 调查：安全状况和态势管理，2022 年 1 月

** 戴尔在 2022 年 9 月进行的内部分析。并非所有 PC 都提供全部功能。某些功能需要额外购买才能使用



推荐的解决方案

OFFICE



戴尔 UltraSharp 27 系列 USB-C集线器显示器 — U2722DE
时尚的 27" QHD 显示器具有广泛的色彩覆盖范围和多任务处理功能，借助 RJ45、USB-C 和一系列其他端口，体验稳定的网络和外围设备有线连接，让您的工作能力更上一层楼。



Thunderbolt 4 坞站 - WD22TB4
模块化 Thunderbolt 4 坞站配有可轻松升级的可更换模块，并采用 SuperBoost 快速充电技术。



戴尔 UltraSharp 网络摄像头 — WB7022
这款具有出众图像质量的 4K 网络摄像头⁴⁴ 采用大型 4K Sony STARVIS™ CMOS 传感器和 AI 自动取景来优化视觉效果，为您带来焕然一新的视频会议体验。



戴尔 Premier 主动式降噪无线耳机 — WL7022
这款无线耳机经过 Teams 认证，配有主动降噪功能和智能传感器，可自动将您的通话静音和取消静音，让您随时随地轻松协作。

家里



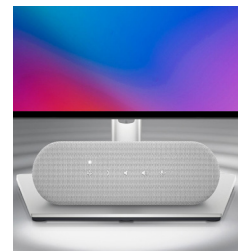
戴尔 34 系列曲面视频会议显示器 — C3422WE
这款 34 英寸曲面 WQHD 显示器配备集成红外摄像头、双 5 W 扬声器和专用的一键式 Teams 按钮，带给您身临其境的会议体验。



戴尔双充电坞站 — HD22Q
这款紧凑型坞站是戴尔首款配有无线充电架的笔记本电脑坞站，可为支持 Qi 的智能手机或耳塞充电，助您提升工作效率⁴²。(购买时不包括手机)



戴尔 Premier 多设备无线键盘和鼠标套装 — KM7321W
超薄全尺寸时尚外形，2.4G 与蓝牙 5.0 无线连接多达 3 台设备，36 个月续航时间助您高效完成任务。



戴尔扬声器电话 — SP3022
借助经 Microsoft Teams 认证的超智能扬声器电话，享受清晰纯净的会议通话体验。



推荐的解决方案



14" 便携式显示器 — C1422H

使用戴尔首款 14" 便携式显示器，随时随地都能体验双屏幕带来的高效率



戴尔 EcoLoop Urban 双肩背包

戴尔 EcoLoop Urban 双肩背包专为有序收纳和舒适便携而设计，在制造时充分考虑了环境，契合各种生活方式



戴尔 USB-C 60 瓦 轻便交流电源适配器

采用氮化镓半导体，实现小体积，轻重量，低温充电，更高热稳定性，轻便的同时提高导电效率。



移动扬声电话适配器 — MH3021P

无缝一体化会议与连接解决方案

7340/7440 超轻版

功能特性 技术规格

型号¹ Latitude 7340 (笔记本电脑)

配置选项 Latitude 7340 UltraLight

处理器选项¹ 第 13 代英特尔® 酷睿™ 处理器，最高可配 i7 U 系列博锐®

操作系统¹ Microsoft® Windows 10 专业版 (11 许可证降级到 Win 10)
Microsoft® Windows 11 家庭版 (64 位)
Microsoft® Windows 11 专业版 (64 位)
Ubuntu® 22.04 LTS, 64 位 (仅限笔记本电脑)

内存选项^{1, 2, 3} 最高可配 32 GB, LPDDR5, 4800 MT/s, 集成式, 双通道 64 GB, LPDDR5x, 4800 MT/s, 集成式, 双通道 (即将推出)

芯片组¹ 与处理器集成

英特尔响应技术^{1, 7} 英特尔® 快速存储技术

显卡^{1, 13} 英特尔® 锐炬® Xe 显卡

显示屏¹ 笔记本电脑
13.3" 全高清 + 16:10 防眩光, 非触控, 节电, 宽视角 (WVA/IPS), 400 尼特, ComfortView Plus 低蓝光、超轻
13.3" 全高清 + 16:10 防眩光, 触控, 宽视角 (WVA/IPS), 300 尼特, 超轻

存储选项^{1, 3} 最高可配 1 TB, M.2, PCIe NVMe, SSD, Class 35
256 GB, M.2, PCIe NVMe, SED, Class 35
2 TB, M.2, PCIe NVMe, SSD, Class 25

安全性¹ 经 FIPS 140-2 和 TCG 认证的 TPM 2.0
可选配与 Windows Hello 兼容的指纹读取器 (内置于电源按钮中)
可选面部红外摄像头 (与 Windows Hello 兼容), 带 ExpressSign-in 智慧感知登录 (摄像头感知)
智能隐私 (具有旁观者检测功能, 能够进行屏幕纹理化、激活 SafeScreen 和自适应调光)
摄像头快门

戴尔安全功能

戴尔 SafeBIOS — 使用安全的主机外源验证 BIOS 是否正常, 如果测试失败, 将拍摄副本并将副本存储在 PC 上的安全区域

戴尔 SafeBIOS — 攻击指示灯 — 检测到恶意活动时发出警报

戴尔 SafeSupply Chain — 从安全的戴尔工厂提供可选的防篡改包装和符合 NIST 标准的预映像 HDD 擦除。

由 Dell Optimizer 戴尔智能调优软件 4.0 提供支持的戴尔 Intelligent Privacy 智能隐私 — 当偷窥者尝试偷看时, 将屏幕纹理化, 在用户脱离屏幕时将屏幕调暗。

Intel ME 固件身份验证 (采用英特尔博锐技术) — 使用安全的主机外源验证关键固件是否正常

配备 ExpressSign-in 智慧感知登录 1.0 (近距离传感器)、ExpressSign-in 智慧感知登录 2.0 (摄像头感知) 的面部红外摄像头 (与 Windows Hello 兼容)

可选配与 Windows Hello 兼容的指纹读取器 (内置于电源按钮中)

可选的安全硬件身份验证套装:

Dell Client Command Suite

适用于家用 PC 的 Dell Support Assist

Dell Support Assist 操作系统恢复

坞站¹ (坞站是可选的, 另售)
戴尔双充电坞站 — HD22Q
戴尔 Thunderbolt 4 坞站 - WD22TB4
戴尔 USB-C 坞站 — WD19S 130 W
戴尔 USB-C 坞站 — WD19S 180 W

技术规格

Latitude 7440 (笔记本电脑)

Latitude 7440 UltraLight

第 13 代英特尔® 酷睿™ 处理器，最高可配 i7 U 系列博锐®

Microsoft® Windows 10 专业版 (11 许可证降级到 Win 10)
Microsoft® Windows 11 家庭版 (64 位)
Microsoft® Windows 11 专业版 (64 位)
Ubuntu® 22.04 LTS, 64 位 (仅限笔记本电脑)

最高可配 32 GB, LPDDR5, 4800 MT/s, 集成式, 双通道 64 GB, LPDDR5x, 4800 MT/s, 集成式, 双通道 (即将推出)

与处理器集成

英特尔® 快速存储技术

英特尔® 锐炬® Xe 显卡

笔记本电脑
14.0" 全高清 + 16:10 防眩光, 非触控, 节电, 宽视角 (WVA/IPS), 400 尼特, ComfortView Plus 低蓝光、超轻
14.0" QHD+ 16:10 防眩光, 触控, 节电, 宽视角 (WVA/IPS), 400 尼特, ComfortView Plus 低蓝光、超轻

最高可配 1 TB, M.2, PCIe NVMe, SSD, Class 35
256 GB, M.2, PCIe NVMe, SED, Class 35
2 TB, M.2, PCIe NVMe, SSD, Class 25

经 FIPS 140-2 和 TCG 认证的 TPM 2.0
可选配与 Windows Hello 兼容的指纹读取器 (内置于电源按钮中)
可选面部红外摄像头 (与 Windows Hello 兼容), 带 ExpressSign-in 智慧感知登录 (摄像头感知)
智能隐私 (具有旁观者检测功能, 能够进行屏幕纹理化、激活 SafeScreen 和自适应调光)
摄像头快门

戴尔安全功能

戴尔 SafeBIOS — 使用安全的主机外源验证 BIOS 是否正常, 如果测试失败, 将拍摄副本并将副本存储在 PC 上的安全区域

戴尔 SafeBIOS — 攻击指示灯 — 检测到恶意活动时发出警报

戴尔 SafeSupply Chain — 从安全的戴尔工厂提供可选的防篡改包装和符合 NIST 标准的预映像 HDD 擦除。

由 Dell Optimizer 戴尔智能调优软件 4.0 提供支持的戴尔 Intelligent Privacy 智能隐私 — 当偷窥者尝试偷看时, 将屏幕纹理化, 在用户脱离屏幕时将屏幕调暗。

Intel ME 固件身份验证 (采用英特尔博锐技术) — 使用安全的主机外源验证关键固件是否正常

配备 ExpressSign-in 智慧感知登录 1.0 (近距离传感器)、ExpressSign-in 智慧感知登录 2.0 (摄像头感知) 的面部红外摄像头 (与 Windows Hello 兼容)

可选配与 Windows Hello 兼容的指纹读取器 (内置于电源按钮中)

可选的安全硬件身份验证套装:

Dell Client Command Suite

适用于家用 PC 的 Dell Support Assist

Dell Support Assist 操作系统恢复

(坞站是可选的, 另售)
戴尔双充电坞站 — HD22Q
戴尔 Thunderbolt 4 坞站 - WD22TB4
戴尔 USB-C 坞站 — WD19S 130 W
戴尔 USB-C 坞站 — WD19S 180 W

7340/7440 超轻版

功能特性 技术规格

多媒体¹

带内置摄像头头门的 500 万像素红外 MIPI、ExpressSign-in™ 智慧感知登录、Intelligent Privacy 智能隐私、环境光线传感器、临时降噪功能，带来出色的视觉效果
4 个上置和下置扬声器，Waves MaxxAudio Pro
2 个降噪麦克风
Intelligent Audio 智能音频，采用神经降噪功能
通用音频插孔

电源选项^{1, 6}

60 W 交流超轻迷你适配器，USB Type-C
65 W 交流适配器，USB Type-C
100 W 交流适配器，USB Type-C

电池选项¹

2 芯 38 瓦时锂离子电池，ExpressCharge Boost™，ExpressCharge 1.0™，长寿命电池
3 芯 57 瓦时锂离子电池，ExpressCharge Boost™，ExpressCharge 1.0™，长寿命电池

连接选项¹

兼容 Microsoft Modern Standby
无线 LAN 选项⁸：
英特尔® Wi-Fi 6E (6E 不可用时为 6) AX211、2x2、802.11ax、MU-MIMO、蓝牙 5.3

移动宽带选项¹⁰：
5G — 英特尔® 5000 Advanced 5G WWAN (DW5931)，无 eSIM，中国大陆地区和土耳其

端口、插槽和机箱¹

2 个 USB Type-C Thunderbolt™ 4.0，可供电且配有 DisplayPort 1.4 (DP2.1 在发布后推出)
1 个第一代 USB 3.2 端口，支持 PowerShare
1 个 HDMI 2.0
1 个可选外部 uSIM 卡托选项 (仅限 WWAN)
1 个可选的内置于电源按钮的触摸式指纹读取器
1 个通用音频插孔
楔形锁插槽

触摸板

技术规格：Microsoft® Precision Clickpad

尺寸与重量^{1, 15}

高 (正面)：16.67 mm / 0.66 in
高 (背面)：17.60 mm / 0.69 in
宽：299 mm / 11.77 in
深：212.90 mm / 8.38 in
起始重量：0.982 kg (2.17 lbs)

法规与环境合规性¹

笔记本电脑：管制型号：P178G；管制类型：P178G001
能源之星
通过 EPEAT Gold 认证。有关具体国家/地区的参与和评级情况，请访问 www.epeat.net
可提供符合 TCO 标准的配置
可提供符合贸易协议法案 (TAA) 的配置
不含汞 / 不含磷
不含 BFR/PVC³

输入¹

10 指触摸屏 (可选)
Microsoft® Precision Clickpad
防泼溅非背光键盘
防泼溅节电迷你 LED 背光键盘 (可选)

传感器¹

陀螺仪、数字罗盘 / 磁力仪、加速计、GPS (仅通过 WWAN 卡)、环境光线传感器；自适应散热效能 (通过陀螺仪 / 加速计)、戴尔 ExpressSign-In 智慧感知登录 (通过基于摄像头的接近传感器)、打开机盖时唤醒 / 开机 (通过霍尔传感器) * 按大小 / 型号而异

系统管理¹

英特尔® 博锐™ 技术 (iAMT 12) (可选，需要英特尔 WiFi® Link WLAN 和支持博锐技术的处理器)，提供 Dell Client Command Suite (dell.com/command)，出厂预装 Dell Client Command | Update 和 Dell Command | Power Manager | Dell Optimizer 戴尔智能调优软件

保修和服务¹

有限硬件保修⁴，标配 3 年期远程诊断后邮寄维修服务¹¹，可选 3 年、4 年和 5 年硬件延保以及 3 至 5 年期 Dell ProSupport 合约¹²

外围设备生态系统¹

强大的坞站、显示器和其他配件均针对 Latitude 7340 Ultralight 设计和测试，支持随时随地工作，实现无缝衔接

可持续性

橡胶脚垫中含 42% 的生物基材料
电池框架中含 50% 的消费后回收塑料
包装采用 100% 回收或可再生材料制成
电源适配器外壳中的 PCR：100 W 为 90%，60 W 和 65 W 为 50%。

技术规格

带内置摄像头头门的 500 万像素红外 MIPI、ExpressSign-in™ 智慧感知登录、Intelligent Privacy 智能隐私、环境光线传感器、临时降噪功能，带来出色的视觉效果
4 个上置和下置扬声器，Waves MaxxAudio Pro
2 个降噪麦克风
Intelligent Audio 智能音频，采用神经降噪功能
通用音频插孔

60 W 交流超轻迷你适配器，USB Type-C
65 W 交流适配器，USB Type-C
100 W 交流适配器，USB Type-C

2 芯 38 瓦时锂离子电池，ExpressCharge Boost™，ExpressCharge 1.0™，长寿命电池
3 芯 57 瓦时锂离子电池，ExpressCharge Boost™，ExpressCharge 1.0™，长寿命电池

兼容 Microsoft Modern Standby

无线 LAN 选项⁸：
英特尔® Wi-Fi 6E (6E 不可用时为 6) AX211、2x2、802.11ax、MU-MIMO、蓝牙 5.3

移动宽带选项¹⁰：
5G — 英特尔® 5000 Advanced 5G WWAN (DW5931)，无 eSIM，中国大陆地区和土耳其

2 个 USB Type-C Thunderbolt™ 4.0，可供电且配有 DisplayPort 1.4 (DP2.1 在发布后推出)

2 个第一代 USB 3.2 端口，其中一个支持 PowerShare
1 个 HDMI 2.0
1 个可选外部 uSIM 卡托选项 (仅限 WWAN)
1 个可选的内置于电源按钮的触摸式指纹读取器
1 个通用音频插孔
楔形锁插槽

技术规格：Microsoft® Precision ClickpadS

高 (正面)：17.15 mm / 0.68 in
高 (背面)：17.95 mm / 0.71 in
宽：313.0 mm / 12.32 in
深：220.2 mm / 8.67 in
起始重量：1.06 kg (2.33 lbs)

笔记本电脑：管制型号：P176G；管制类型：P176G001
能源之星
通过 EPEAT Gold 认证。有关具体国家/地区的参与和评级情况，请访问 www.epeat.net
可提供符合 TCO 标准的配置
可提供符合贸易协议法案 (TAA) 的配置
不含汞 / 不含磷
不含 BFR/PVC³

10 指触摸屏 (可选)
Microsoft® Precision Clickpad
防泼溅非背光键盘
防泼溅节电迷你 LED 背光键盘 (可选)

陀螺仪、数字罗盘 / 磁力仪、加速计、GPS (仅通过 WWAN 卡)、环境光线传感器；自适应散热效能 (通过陀螺仪 / 加速计)、戴尔 ExpressSign-In 智慧感知登录 (通过基于摄像头的接近传感器)、打开机盖时唤醒 / 开机 (通过霍尔传感器) * 按大小 / 型号而异

英特尔® 博锐™ 技术 (iAMT 12) (可选，需要英特尔 WiFi® Link WLAN 和支持博锐技术的处理器)，提供 Dell Client Command Suite (dell.com/command)，出厂预装 Dell Client Command | Update 和 Dell Command | Power Manager | Dell Optimizer 戴尔智能调优软件

有限硬件保修⁴，标配 3 年期远程诊断后邮寄维修服务¹¹，可选 3 年、4 年和 5 年硬件延保以及 3 至 5 年期 Dell ProSupport 合约¹²

强大的坞站、显示器和其他配件均针对 Latitude 7440 Ultralight 设计和测试，支持随时随地工作，实现无缝衔接

橡胶脚垫中含 42% 的生物基材料
转轴盖和掌托盖中 35% 的消费后回收塑料
包装采用 100% 回收或可再生材料制成
电源适配器外壳中的 PCR：100 W 为 90%，60 W 和 65 W 为 50%。

产品披露：

* 基于戴尔在 2022 年 10 月进行的分析。OptiPlex 3000 系列、Latitude Chromebook Enterprise 和 Linux 设备不配备 Dell Optimizer 戴尔智能调优软件。提供的特性与功能因型号而异。有关更多详情，请访问：<https://www.delltechnologies.com/asset/en-us/solutions/business-solutions/technical-support/dell-optimizer-features-availability-matrix.pdf.external>

** 免责声明：同时多网络连接（或者称为基于连接的分组）是 ExpressConnect 智能双网连接下的一项新的连接功能。它使用两个或更多有线或无线连接，同时发送和接收数据以及视频流量。同时多网络连接功能同时使用有线和无线网络。对于部分戴尔平台，需要使用 USB Wi-Fi 适配器才能连接第二个 Wi-Fi 网络。基于戴尔在 2021 年 9 月进行的内部分析。

1 供应情况可能因国家 / 地区和配置及操作系统而异。

2 需要使用 64 位操作系统才能支持 4 GB 或更大容量的系统内存。

3 1 GB 代表 10 亿字节，1 TB 代表 1 万亿字节；实际容量因预装内容和操作环境而异，可能会有所降低。

4 有限硬件保修：要获得有限硬件保修协议的副本，请寄信至 Dell USA LP，收信人：Warranties, One Dell Way, Round Rock, TX 78682，或访问 www.dell.com/warranty。

6 标明的瓦时 (Whr) 数并不表示电池续航时间。6 标明的瓦时 (Whr) 数并不表示电池续航时间

7 按照主存储设备和 Windows 操作系统的要求，英特尔快速存储技术需要使用普通硬盘、mSATA 或固态硬盘

8 无线天线仅在购买系统时提供。

9 戴尔 Latitude 7330/7430/7530 系列不含溴化阻燃剂（不含 BFR）、不含聚氯乙烯（不含 PVC）；符合有关“低卤素电子产品定义（不含 BFR/CFR/PVC）”的 iNEMI 立场声明中对不含 BFR/PVC 的界定。塑料部件的溴含量低于 1000 ppm (0.1%)（如果溴来源于 BFR），氯含量低于 1000 ppm (0.1%)（如果氯来源于 CFR、PVC 或 PVC 共聚物）。所有印刷电路板 (PCB) 和层压基板所含的溴 / 氯总量低于 1500 ppm (0.15%)，其中氯含量最大值为 900 ppm (0.09%)，溴含量最大值为 900 ppm (0.09%)。

10 4G LTE 天线和 5G 仅在购买系统时提供。移动宽带服务提供商的宽带订阅情况和覆盖区域限制；需要另行付费。

11 远程诊断后邮寄维修服务：远程诊断是指由技术工程师通过网络或电话确定问题原因；可能需要客户检查系统内部，并进行多次或长时间的沟通。如果问题属于有限硬件保修 (www.dell.com/warranty) 范围且无法远程解决，戴尔通常会在完成远程诊断后的 1 个工作日内派遣技术工程师和 / 或派发部件。各地情况不尽相同。其他条款和条件在此适用。

12 戴尔服务：戴尔服务的提供情况和条款因地区而异。有关详情，请访问 www.dell.com/servicesdescriptions。

13 1 GB 代表 10 亿字节，1 TB 代表 1 万亿字节；根据系统内存大小和其他因素，可能使用大量系统内存来支持显卡。

15 实际重量会因配置和制造工艺不同而有所差异；0.990 千克可配置性：最高配置 i7 博锐 (U15)，FHD NT 超轻薄触屏，WLAN，41 瓦时电池，M.2 2230 Class 35 SSD，无安全保护，非背光键盘。

7 ExpressConnect 智能双网连接随 Dell Optimizer 戴尔智能调优软件 2.0 和更高版本提供。请访问 <https://www.dell.com/support/home> 下载最新版本。

同时多网络连接（或者称为基于连接的分组）是 ExpressConnect 智能双网连接下的一项新的连接功能。它使用两个或更多有线或无线连接，同时发送和接收数据以及视频流量。基于戴尔在 2021 年 10 月进行的内部分析。

18 新包装含高达 40.8% 的可回收材料和高达 64.4% 的可再生材料（可再生纸纤维形式）。材料组成因产品和尺寸而异。不包括添加到订单并包含在包装箱内的可选项目。纸包装材料可通过市政回收（如有）进行回收。系统包装由回收塑料制成，可与其他薄塑料一起回收。

20 必须在 Dell Power Manager 软件中启用 ExpressCharge 快速充电功能。系统必须关闭或处于休眠模式，ExpressCharge 快速充电功能才能运行。电量达到指定容量后，充电速度将恢复正常。

建议与提供的戴尔电源适配器配合使用；不推荐与容量较小的电源适配器配合使用。充电时间可能会有差异。

37 基于戴尔在 2022 年 10 月进行的内部分析。

38 基于戴尔在 2022 年 10 月进行的内部分析。

39 WiFi 6E 需要 Windows 11 操作系统和兼容的路由器。路由器需要单独购买。WiFi 6E 连接仅在特定区域可用。要了解服务供应情况，请咨询服务提供商。

40 基于戴尔在 2022 年 10 月进行的内部分析。

41 7340 Ultralight 比上一代大 33%，7440 Ultralight 比上一代大 24%。基于戴尔在 2022 年 11 月进行的内部分析。

42 限于支持 Qi 的智能手机和耳塞。基于对竞争产品的分析，使用的是截至 2021 年 11 月的公开信息。

43 来源：根据 Principled Technologies 受戴尔委托于 2018 年 11 月出具的报告。实际结果可能有所不同。

完整报告：https://www.principledtechnologies.com/Dell/P2419H_monitor_productivity_1118.pdf

44 基于戴尔在 2021 年 9 月对同类公司的个人会议扬声电话进行的比较分析。

45 基于 2020 年 11 月戴尔对电池续航时间使用模式计算结果进行的分析。具体结果因使用情况、工作条件和其他因素而异。

Latitude 3000/5000/7000/9000 系列



智能随行 办公自由

Latitude 商用笔记本

DELL Technologies

DELLTechnologies